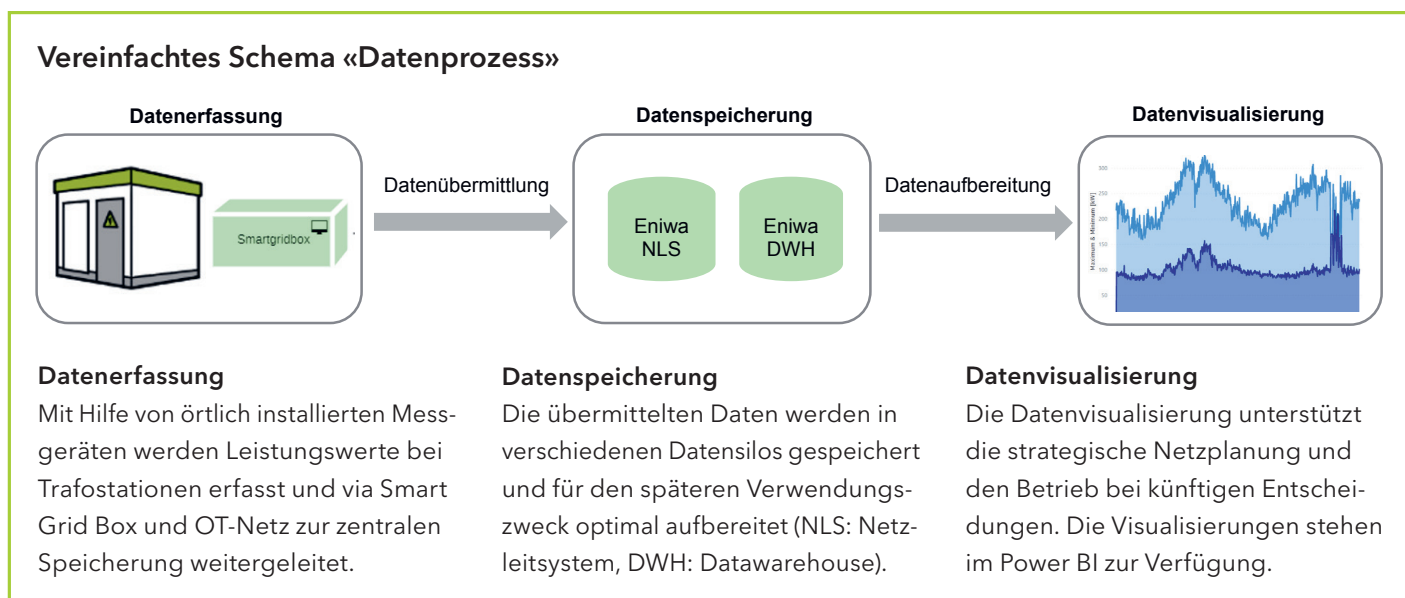


# Intelligente Netzführung und Datenlogistik - ein vorbildliches Zusammenspiel für die Zukunft

Dank dem technischen und datengetriebenen Zusammenspiel der beiden Use-Cases «Smart Grid Box/Intelligente Netzführung» und «Datenlogistik» werden künftig folgende Fragen effektiver beantwortet werden können:

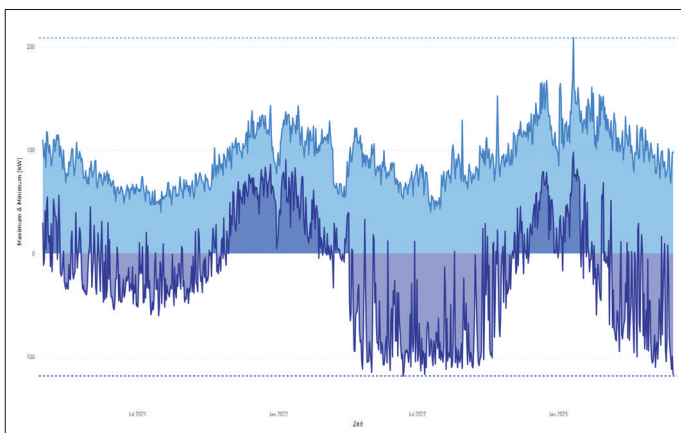
- Wie gross ist die Belastung der Mittelspannungsleitung?
- Wieviel Kapazität in den Trafostationen steht für künftige Anwendungen noch zur Verfügung?

- Welche Vorkehrungen müssen bei Instandhaltungsarbeiten getroffen werden?
- Welche Gebiete beziehen welche Leistung und welche speisen in das Stromnetz ein?



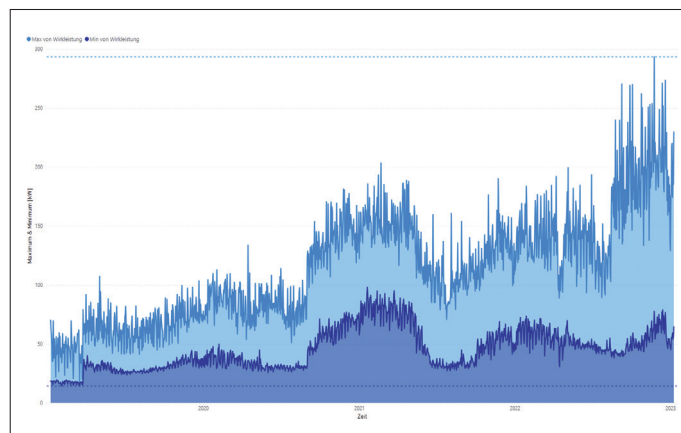
## Auswertungsbeispiele

Trafostation 1



Zubau der lokalen PV-Produktion und dadurch Erhöhung des zurückgespiessenen Stroms in das Stromnetz in den Sommermonaten.

Trafostation 2



Veränderung im Quartier durch den Bau von Mehrfamilienhäusern und durch Elektrifizierung von spezifischen Anwendungen (Elektromobilität, Raumwärme) mit der Folge einer erhöhten Stromnachfrage.