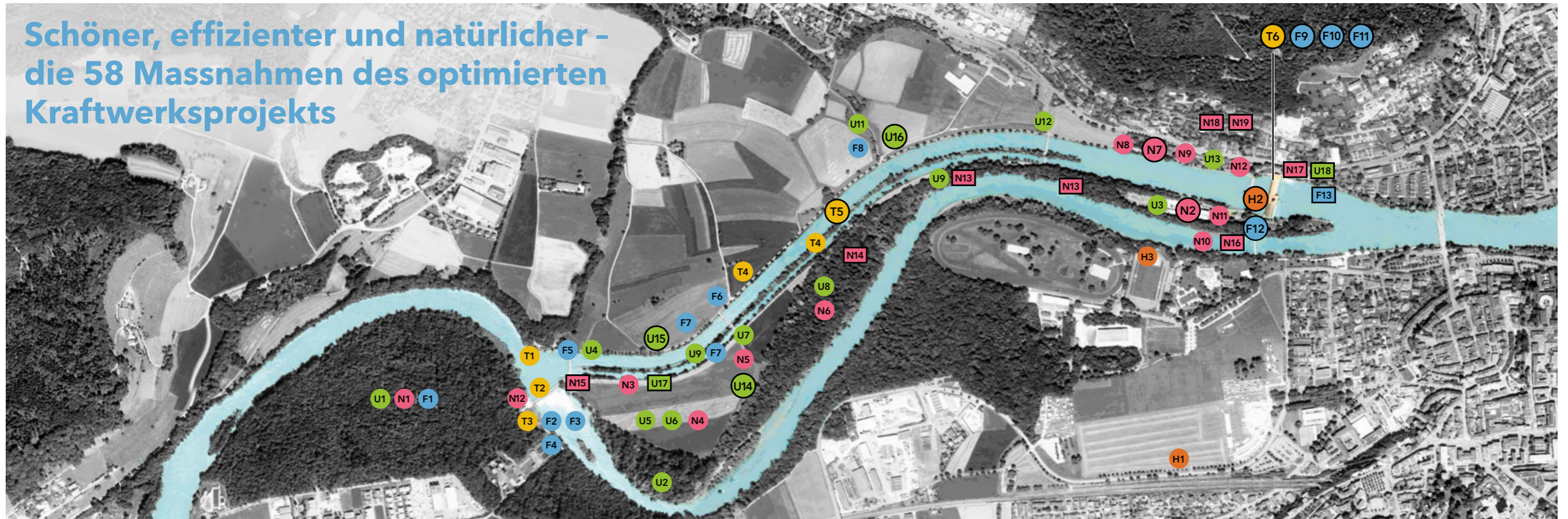


# Schöner, effizienter und natürlicher – die 58 Massnahmen des optimierten Kraftwerksprojekts



Luftbild: © Google Earth

- Fett gerahmte Massnahmen sind im Projekt 2018 neu dazugekommen.
- Viereckige Massnahmen wurden aufgrund des Mitwirkungsverfahrens optimiert oder neu aufgenommen.

## Merkmale Technik

- T1 Geringfügige Erhöhung des Stauziels
- T2 Erneuerung der Wehranlage
- T3 Neues Dotierkraftwerk
- T4 Sanierung des Oberwasserkanals
- T5 Entfernung des restlichen Mitteldamms
- T6 Neubau Kraftwerk

## Merkmale Umwelt

- U1 Neues Umgehungsgerinne, Schönenwerder Schachen
- U2 Erhöhung der Restwassermenge
- U3 Renaturierung Areal Netzbau
- U4 Lenkungsbauwerk für die Ableitung des Geschiebes in die Restwasserstrecke
- U5 Kanalbereich: Neue Allee/Einzelbäume rechtsufrig
- U6 Im Grien: Extensivierung der Landwirtschaft
- U7 Im Grien: Neuer naturnaher Weiher (Seitengewässer)
- U8 Im Grien: Neuer naturnaher Amphibienteich
- U9 Aufwertung rechtes Kanalufer mit kleinen Flachwasserzonen
- U11 Neuer Bachlauf und Renaturierung Erzbach
- U12 Neuer naturnaher Amphibienteich beim Erzbachpumpwerk (Häsibach)

- U13 Uferrückversetzung bei der alten Badi
- U14 Flutungswiese im Grien
- U15 Kanaluferstrukturierung Auffeld
- U16 Kanaluferstrukturierung Erzbach
- U17 Seitengerinne Grien
- U18 Aufwertung Aare Ufer Unterwasser

## Merkmale Fischfauna und Wasserlebensräume

- F1 Umgehungsgerinne: Neuer Lebensraum für Fische und Amphibien
- F2 Beim Dotierkraftwerk: Anpassung des bestehenden Umgehungsgerinnes
- F3 Beim Wehr: Sanierung Tosbecken mit fischfreundlicher Gestaltung
- F4 Beim Dotierkraftwerk: Horizontalrechen mit Abzugsgerinne
- F5 Bei der Verzweigung Kanal/alte Aare: neue Sohleschwelle mit Aal-Abzug
- F6 Kanal: Verzicht oder Reduktion der Kanalabstellungen
- F7 Am rechten Kanalufer: Neue, kleine Flachwasserzonen
- F8 Beim Erzbach: Gewährleistung der Fischdurchgängigkeit

- F9 Beim Kraftwerk: Einstieg linksufrig zu neuem Fischeaufstieg
- F10 Beim Kraftwerk: Lockstrompumpe bei jedem Einstieg
- F11 Beim Kraftwerk: Vorsorgliche Massnahmen Aal- und Fischabstieg
- F12 Beim Kraftwerk: Neuer Fischeaufstieg mit Einstieg im Mittelbereich
- F13 Aufwertung Aare Ufer Unterwasser

## Merkmale Nutzung

- N1 Naherholung: Attraktivitätssteigerung beim Umgehungsgerinne
- N2 Naherholung: Attraktivitätssteigerung beim Areal Netzbau und Inseli (U3)
- N3 Naherholung: Attraktivitätssteigerung durch neue Allee, Einzelbäume und Wegstreifen mit Naturbelag für Pferde und Hunde (U5)
- N4 Landwirtschaft: Extensivierung im Grien und Sanierung der Wege
- N5 Naherholung: Attraktivitätssteigerung durch neuen naturnahen Weiher
- N6 Naherholung: Attraktivitätssteigerung durch neuen naturnahen Amphibienteich im Grien (U7)

- N7 Kiesweg bis Häsibrücke
- N8 Sport: Neue Bootsrampe
- N9 Neue Ein- und Ausstiegshilfen für Schwimmer
- N10 Sport: Neue Kahnbahn im Areal Netzbau mit verbesserten Ein- und Ausstiegsmöglichkeiten für Kanus
- N11 Lehrplatz «Wasser» auf dem ehemaligen Areal Netzbau (U3)
- N12 Naherholung: Verbreiterung Wehrbrücke für Langsamverkehr (T2)
- N13 Ausbau Uferweg Inseli-Grien
- N14 Sitzbänke entlang Kanal
- N15 Öffentliches WC und Dusche beim Wehr
- N16 Öffentliches WC und Dusche beim Inseli
- N17 Öffentliche Parkplätze Kraftwerk
- N18 Öffentlicher Platz mit KW Exponaten auf Unterwerk Aarau
- N19 Besucherraum im Unterwerk Aarau

## Merkmale Hochwasserschutz

- H1 Rückversetzung Hochwasserschutz: Niedriger Damm
- H2 Beim Kraftwerk: Zwei Schwallentlastungen
- H3 HQ20 Hochwasserschutz entlang Altlauf