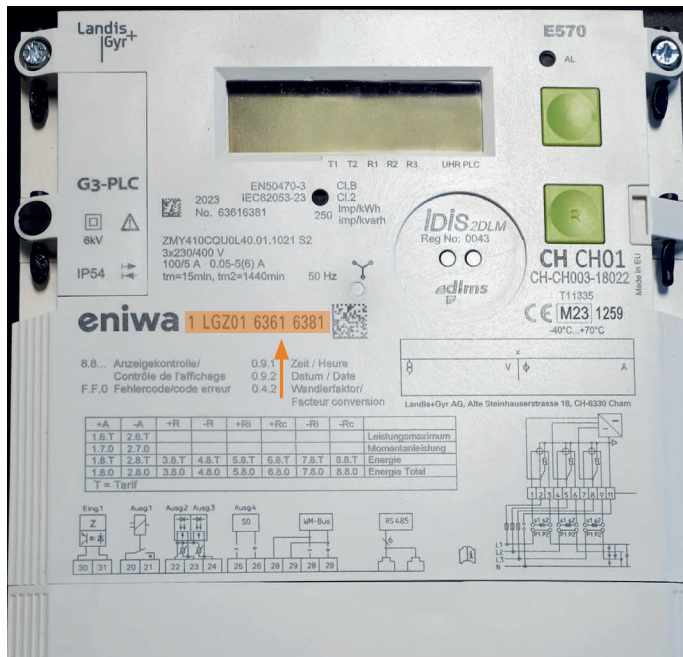




Smart Meter E570 PLC/P2P (Wandlerzähler)



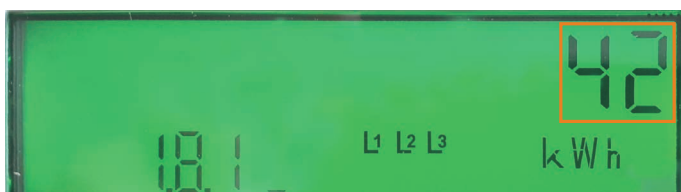
1. Zählernummer



Ablesen Ihres Energieverbrauchs

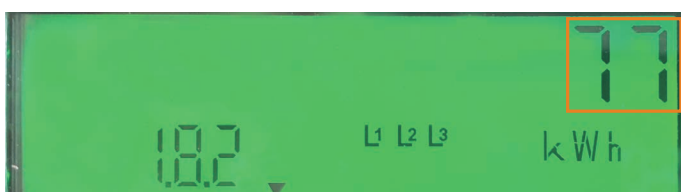
Bitte beachten Sie, dass die Zählerstände der unterschiedlichen Tarife im Display alternierend angezeigt werden. Zur Zählerablesung muss keine Taste betätigt werden.

2. Zählerstand «Verbrauch Hochtarif»



1.8.1 = Verbrauch Hochtarif [kWh]

3. Zählerstand «Verbrauch Niedertarif»

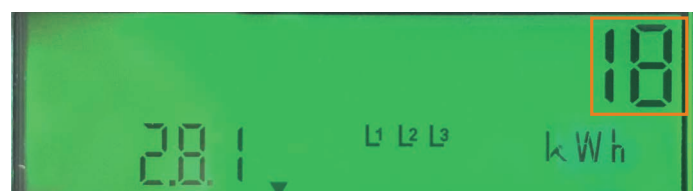


1.8.2 = Verbrauch Niedertarif [kWh]

Ablesen Ihrer Rücklieferung von einer Energieerzeugungsanlage

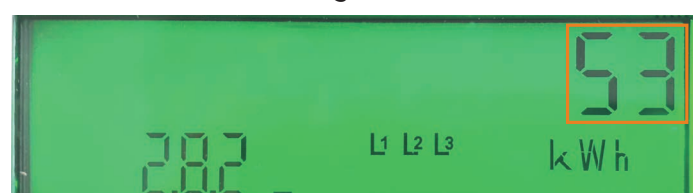
Wenn Sie eine Energieerzeugungsanlage wie eine Photovoltaikanlage besitzen, erfolgt eine Rücklieferung ins Netz. Bitte beachten Sie, dass die Zählerstände der unterschiedlichen Tarife im Display alternierend angezeigt werden.

4. Zählerstand «Rücklieferung Hochtarif»



2.8.1 = Rücklieferung Hochtarif [kWh]

5. Zählerstand «Rücklieferung Niedertarif»



2.8.2 = Rücklieferung Niedertarif [kWh]



1 Anzeigefeld / Display

2 Zählernummer

3 Bedientaste für Displayanzeige

4 Optische Schnittstelle Eniwa

5 Kontrollleuchte LED

6 Kundenschnittstelle CII

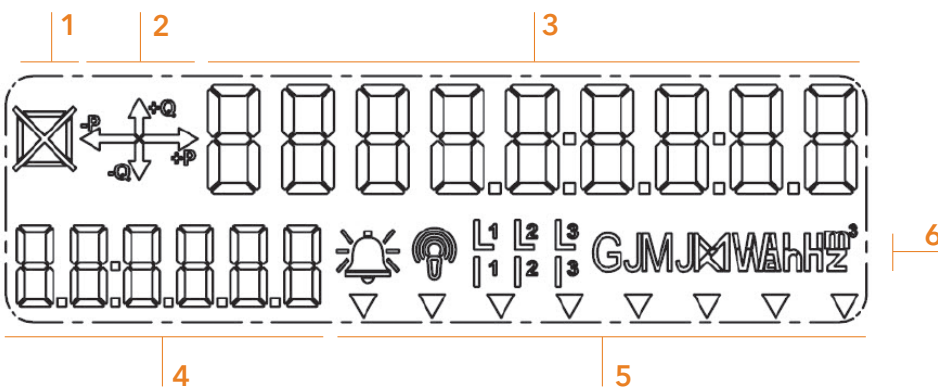
Die Messdaten können direkt vor Ort ausgelesen werden (rollende Einführung)

7 Wandlerverhältnis

Multiplikation mit Ablesewert / Registerwert

Hinweis

Bei **E570 P2P-Zählern** muss zur Ablesung der Momentanwerte / aktuellen Leistung (1.7.0/2.7.0) **zusätzlich** zum Wandlerfaktor noch der Faktor **x20** mit eingerechnet werden.



1 Trennschalter-Zustandsanzeige

(ohne Funktion)

2 Energierichtungs- und Stillstandsanzeige

→ +P = Energiebezug vom Netz

-P ← = Rücklieferung ins Netz / Rückspeisung

3 Wertefeld

4 Indexfeld

Anzeige von OBIS-Kennziffern

5 Mehrzweckpfeile

(Energietarife T1 = Hochtarif / T2 = Niedertarif, Alarmer usw.)

6 Multienergie-Messeinheiten (m3, MJ, GJ)