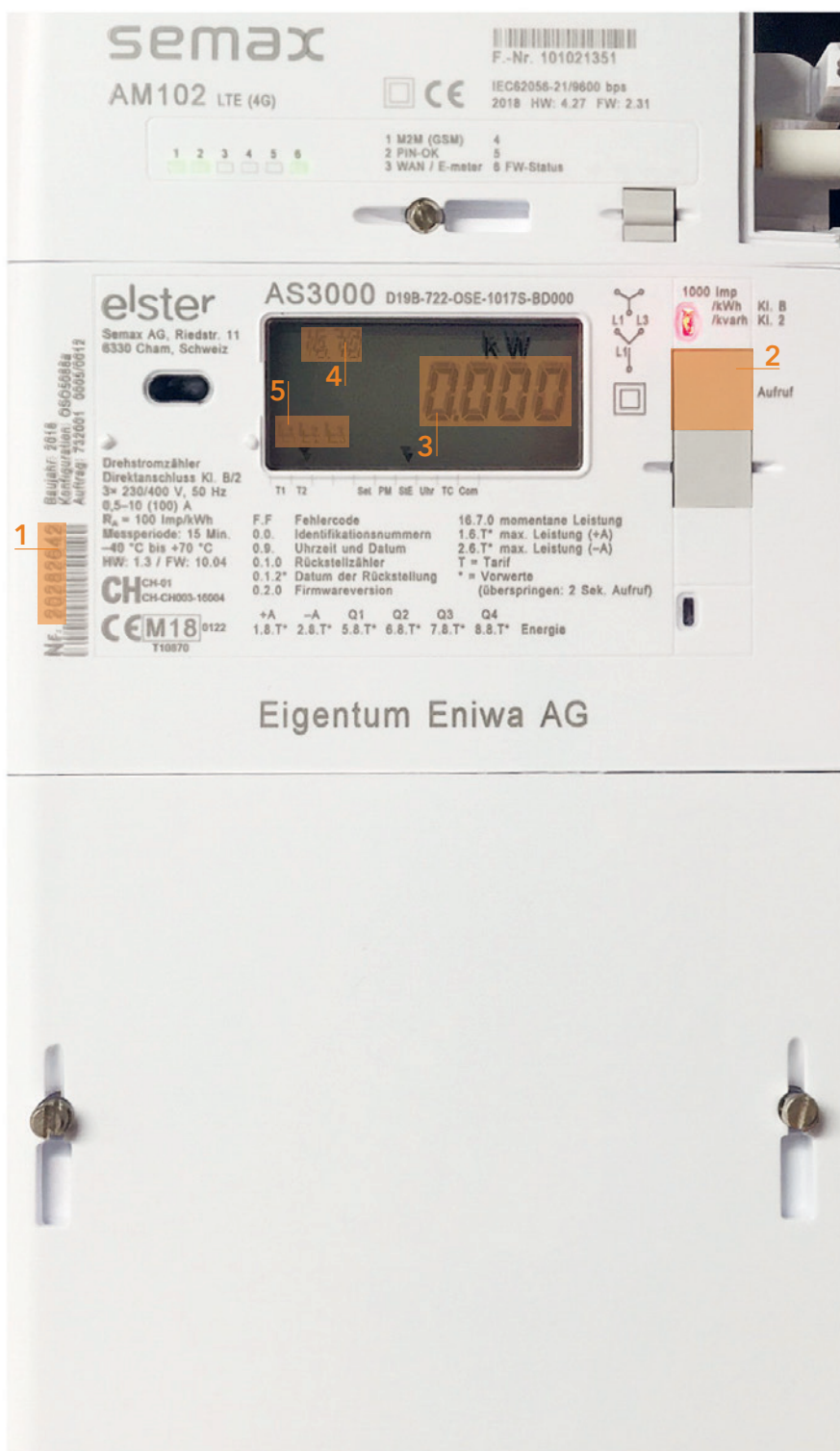




## Stromzähler Typ AS3000



### 1 Zähler-Nr.

### 2 Abrufttaste

Aus der Grundanzeige [Wert in kW]

1 × kurz drücken = Zählernummer

1 × kurz drücken = aktuelle Zeit

1 × kurz drücken = aktuelles Datum

1 × kurz drücken = Register 1.8.1

Durch weiteres kurzes Drücken erscheinen die Speicherformen. Durch langes Drücken erscheinen die Zählwerke gemäss Punkt 4.

### 3 Zählerstand

Aktueller Zählerstand je Zählwerk

### 4 Zählwerk

16.7 = Momentanwert

1.8.1 = Tarif 1, Wirkenergie Bezug

1.8.2 = Tarif 2, Wirkenergie Bezug

2.8.1 = Tarif 1, Wirkenergie Rücklieferung

2.8.2 = Tarif 2, Wirkenergie Rücklieferung

### 5 Aktiver Tarif

Tarif 1 = Hochtarif

Tarif 2 = Niedertarif