



eniwa

TV Bedienungs- anleitung

Inhalt

Lieferumfang	4
Inbetriebnahme	4
Erster Start der TV-Box	5
Erster Einstieg und Aktivierung	5
Fernbedienung Bluetooth R97	6
Hauptmenü	7
Fernsehen	7
Alle Informationen	8
Programm- und Senderlisten	9
TV Guide	10
Suche	10
Aufnahmen	11
Meine Aufnahmen	11
Kino	12
Radio	13
App	14
Einstellungen	15

Lieferumfang

Die Verpackung enthält eine Set-Top-Box, eine Fernbedienung inkl. Batterien, einen Netzadapter, ein Netzwerk- und ein HDMI-Kabel. Bitte verwenden Sie unbedingt die mitgelieferten Kabel, da nur so eine optimale Benutzung des Produktes sichergestellt ist.



Symbolbild

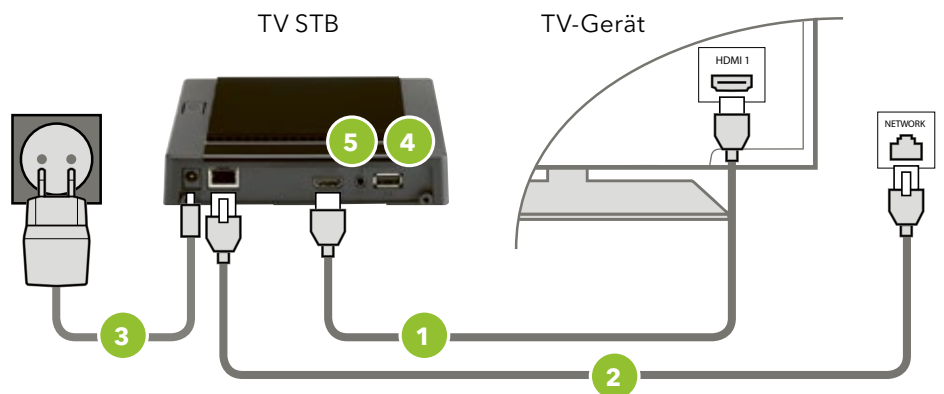
Set-Top-Box + Fernbedienung
 Netzwerkkabel
 HDMI-Kabel
 Steckernetzteil
 2 Batterien AAA 1.5 V



Inbetriebnahme Set-Top-Box

Schliessen Sie die TV-Box an das Stromnetz und an Ihre Internetverbindung an. Beachten Sie unbedingt die richtige Anschlussreihenfolge:

Danach können optional ein Wireless Adapter per USB **4** bzw. ein Audio-Gerät **5** angeschlossen werden. Schalten Sie nun die TV-Box ein.

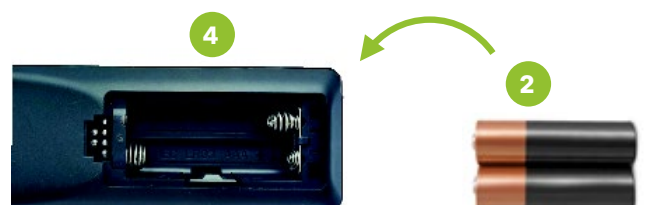
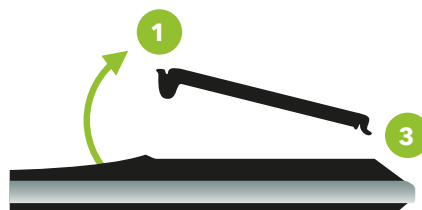


Inbetriebnahme Fernbedienung

Drücken Sie den Schnappverschluss **1** nach hinten, um das Batteriefach zu öffnen.

Legen Sie die mitgelieferten Batterien **2** in das Batteriefach **4** und achten Sie dabei auf die richtige Polung (siehe Markierung am Boden des Batteriefachs).

Führen Sie die beiden Nasen des Deckels **3** in die vorgesehenen Öffnungen **4** des Batteriefachs ein und drücken Sie auf den Schnappverschluss **1** bis er hörbar einrastet.



Erster Start der TV-Box

Nachdem Sie die TV-Box richtig angeschlossen und die Batterie in die neue Fernbedienung eingesetzt haben, startet die TV-Box automatisch.

- **TV-Box startet**
Dauer: ca. 1 Minute
- **Updates herunterladen**
Dauer: ca. 8 Minuten
- **Updates installieren**
Dauer: ca. 1 Minute
- **TV-Box ist startklar**
Viel Vergnügen!



Koppeln der Fernbedienung

Drücken Sie die OK-Taste auf der Fernbedienung um den Vorgang zu starten. Die Fernbedienung blinkt während des Koppelns im Sekundentakt. Das Koppeln kann mehrere Minuten dauern.

Information

Der Start der TV-Box kann beim ersten Mal bis zu 10 Minuten dauern.

Erster Einstieg und Aktivierung

Geben Sie mit Hilfe der Fernbedienung Ihre TV Kundennummer und den TV PIN-Code ein. Sie finden diese Angaben auf dem Datenblatt, das gemeinsam mit Ihrer Box ausgeliefert wird.

Achtung

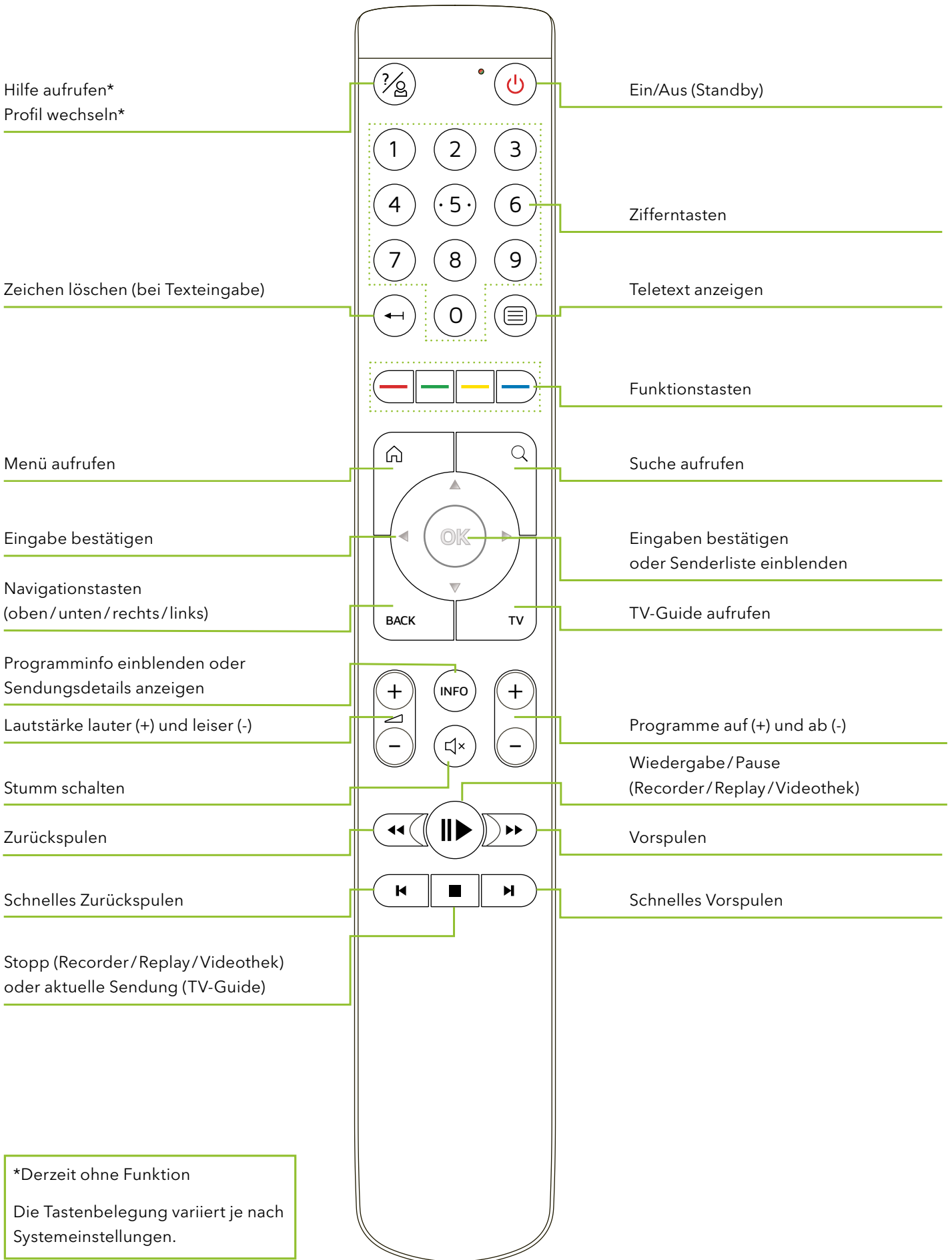
Sollte die Fernbedienung nicht gleich reagieren, lassen Sie dem System ca. 5 Minuten Zeit, es lädt dann nochmals die Updates und dann funktioniert die Fernbedienung. Stecken Sie die Box in diesem Zeitraum nicht aus!

Information

Bitte bewahren Sie das Datenblatt gut auf. Der PIN-Code gilt auch für Filmkäufe.



Fernbedienung



*Derzeit ohne Funktion

Die Tastenbelegung variiert je nach Systemeinstellungen.

Hauptmenü

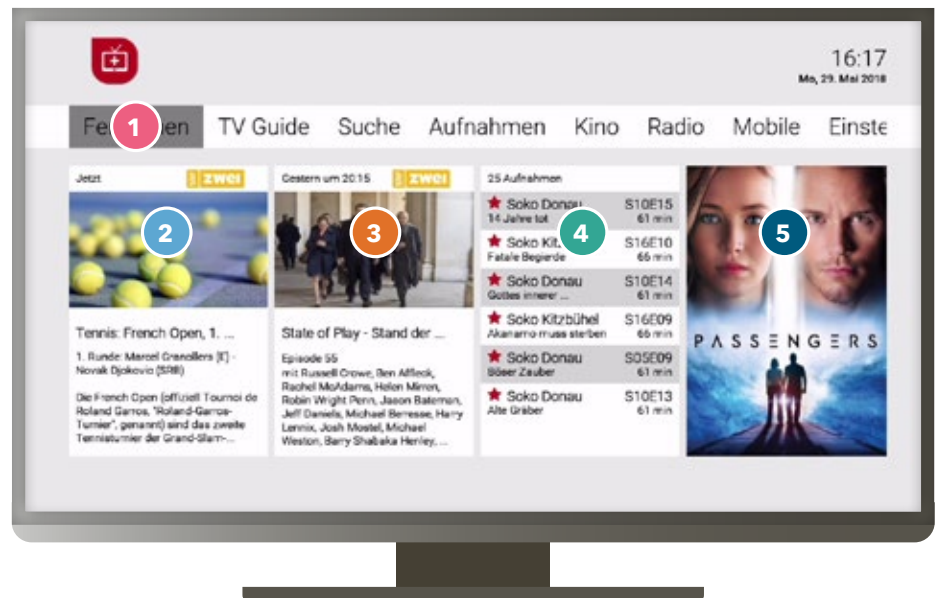
Ihr Start ins Abenteuer: Sie werden bei jedem Start über das Hauptmenü begrüßt - das Herz von TV plus. Hier lässt sich alles steuern was TV plus zu bieten hat.

- 1 Aktuelle Auswahl**
- 2 Aktuelle Sendung**
- 3 Gestrige Sendung**
Das gestrige Abendprogramm von 20.15 Uhr

- 4 Aufnahmen**
Auflistung Ihrer persönlichen Aufnahmen

- 5 Kinovorschlag**
Kinovorschlag aus den verfügbaren Filmen

- Navigation**
Mit den Richtungstasten navigieren und durch OK bestätigen



Fernsehen mit Genuss

Hetzen Sie nicht mehr guten Sendungen hinterher. Einfach pausieren und dann genießen, wenn es Ihnen wirklich passt. Einfach ohne Werbung. Einfach ohne Stress. Einfach replay.

Die Primetime selbst bestimmen

Starten Sie Sendungen wann immer Sie wollen.

Jederzeit pausieren und fortsetzen

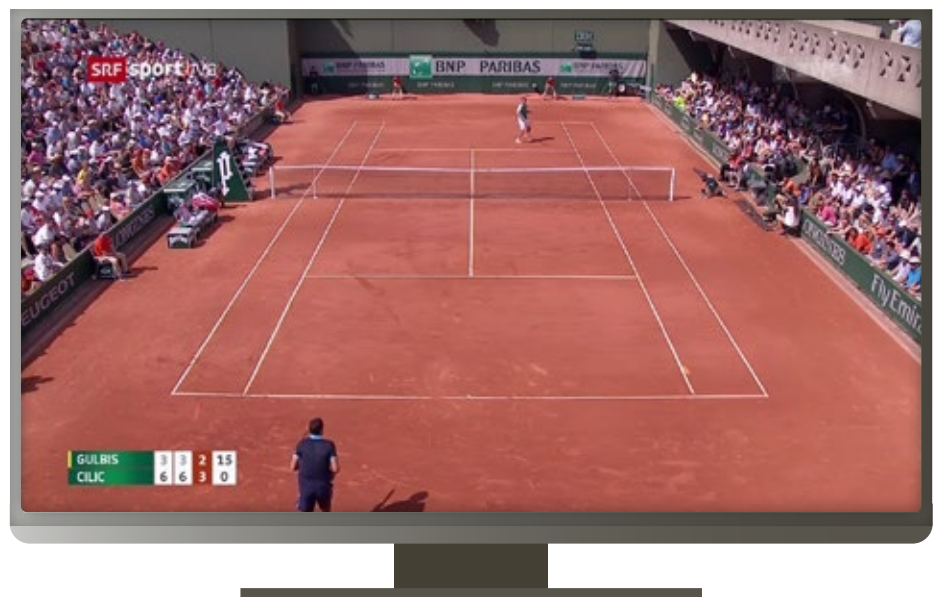
Live TV einfach anhalten und später fortsetzen.

Zeitgleich fernsehen und aufnehmen

HD-Sender genießen und gleichzeitig aufnehmen.

Persönlicher Videorecorder

Einfach genug Platz für Ihre liebsten Filme und Serien.



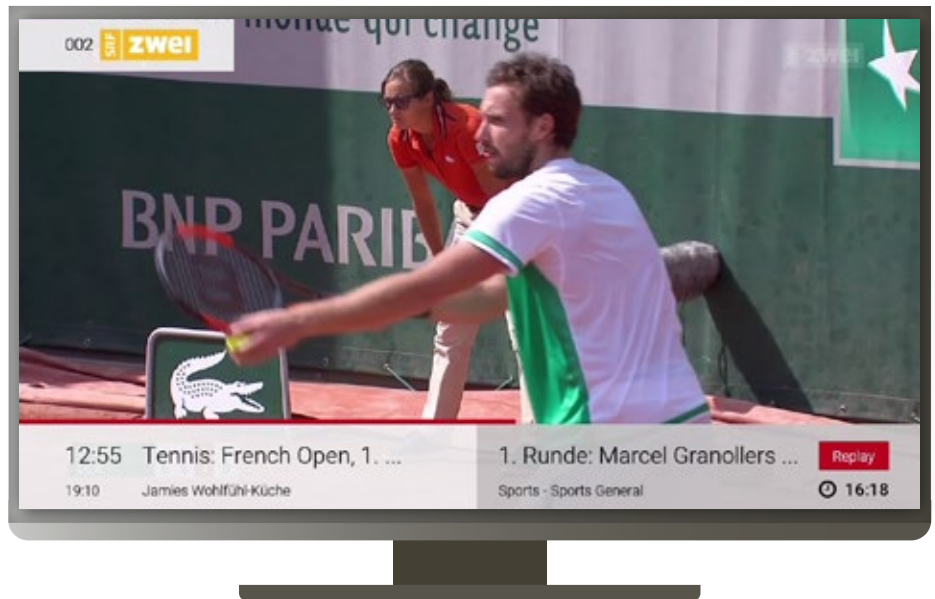
Alle Informationen jederzeit griffbereit

Bei TV-Zapper finden Sie alle Informationen jederzeit griffbereit. Blitzschnell zappen und gleich sehen, welche Filme und Serien als Nächstes kommen. Teletext war gestern. TV-Zapper ist heute.

+
P
-

Nächster oder vorheriger Sender

Einen Sender vor oder zurück navigieren.



2 x



TV-Zapper

Kurzinformationen zur aktuellen Sendung.



Sender mit Replay

Sender mit Replay können bis zu einer bestimmten Zeit in der Vergangenheit angesehen werden. Die Anzahl an Replay-Stunden (Zeit in die Vergangenheit) je Sender wird im TV-Guide angezeigt.

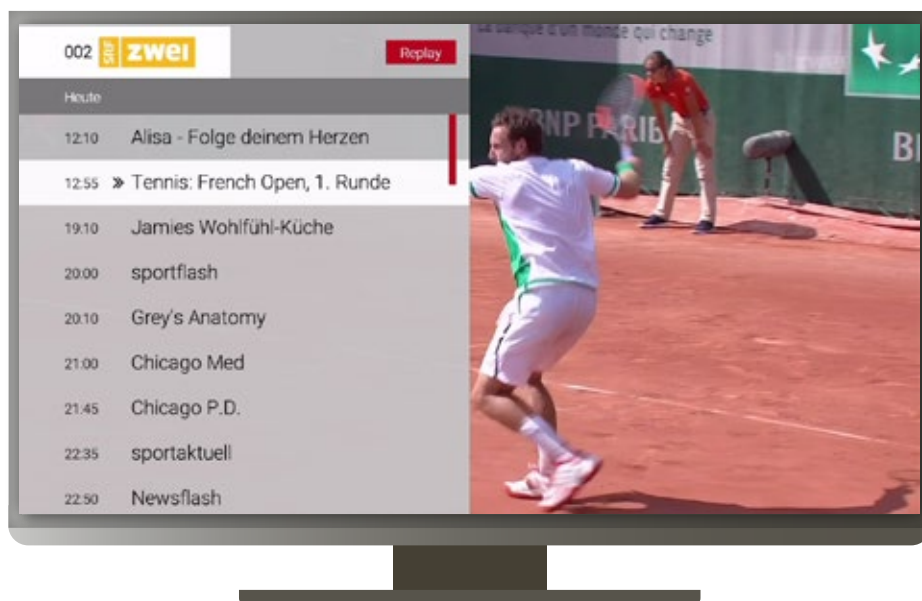
Programm- und Senderlisten

Übersichtlich und kompakt: Einfach mehr als Fernsehen. Hier können Sie auf Knopfdruck das aktuelle und kommende Programm Ihres gewählten Senders sehen. Ganz ohne Fernsehprogramm.



Programmliste einblenden

Programmübersicht des aktuellen Senders einblenden.



Senderliste einblenden

Übersicht Ihrer aktuellen Senderliste.



TV Guide - alles auf einen Blick

Unter diesem Menüpunkt finden Sie eine Übersicht der Sender und Sendungen von TV plus, wobei das Sendedatum bis zu einer Woche zurück liegen kann.



Seitenweise blättern

In der Übersicht jeweils fünf Sender weiterspringen.



Vor-/Zurückspulen

Jeweils 2 Stunden vor oder zurück springen.



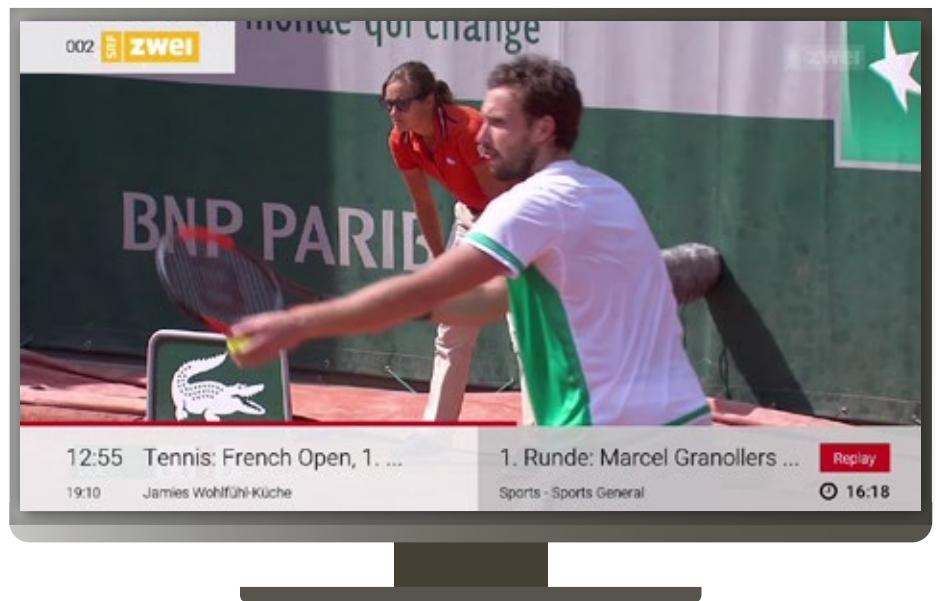
Schnelles Vor-/Zurückspulen

Jeweils 12 Stunden vor oder zurück springen.



Navigation

Mit den Richtungstasten navigieren und durch OK bestätigen.



Suche - einfach finden

Verwenden Sie die Suche, um gewünschte Sendungen, Filme oder Aufnahmen zu finden. Diese können bereits ausgestrahlt sein oder erst noch übertragen werden.

Film

Aktuelle Blockbuster aus dem Kino.

Replay

Sendungen die bereits ausgestrahlt wurden.

Rec

Abgeschlossene Aufnahmen zum Nachschauen.

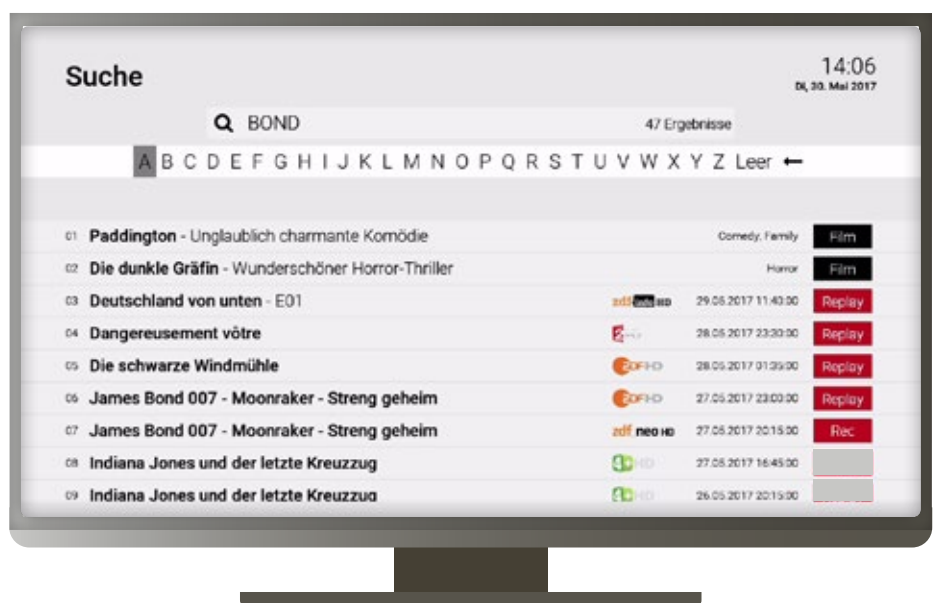


Kommende, noch nicht ausgestrahlte Sendungen.



Navigation

Mit den Richtungstasten navigieren und durch OK bestätigen.



Information

Ihre Suchbegriffe werden gespeichert, damit Sie alles beim nächsten Mal noch schneller finden.

Aufnahmen - Ihre Lieblingssendungen

Freuen Sie sich über bis zu 1000 Stunden Speicherplatz für Ihre liebsten Filme und Serien. Wenn Sie in den Ferien sind oder einen Beitrag länger behalten möchten - nehmen Sie doch einfach auf.



Sendungen aufnehmen

Im Live-TV oder TV-Zapper mit der roten Taste einfach aufnehmen.

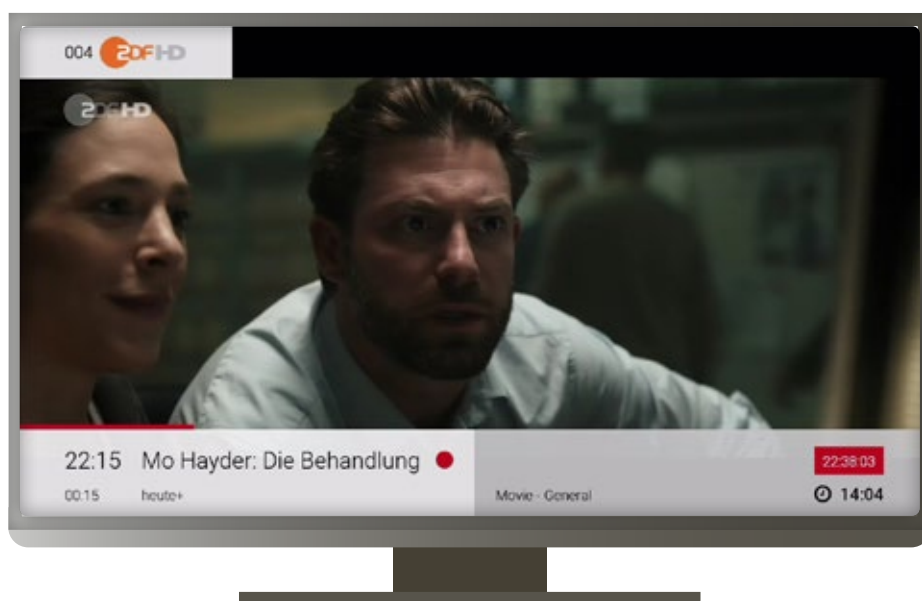


Recordersymbol

Aufgenommene oder geplante Sendungen erkennen Sie an einer roten Markierung.

Serienaufnahme planen

Wenn diese Folge Teil einer Serie ist, können Sie auswählen, wie viele Episoden Sie aufnehmen möchten.



Meine Aufnahmen - für jetzt oder später

Unter diesem Menüpunkt finden Sie alle Aufnahmen, welche geplant oder bereits abgeschlossen wurden. Ausserdem diverse Zusatzinformationen wie Dauer und Aufnahmedatum.

Meine Aufnahmen

Zeigt eine Liste aller Einzelaufnahmen.

Meine Serien

Zeigt eine Liste aller Serienaufnahmen.

Meine geplanten Aufnahmen

Zeigt eine Liste aller kommenden Aufnahmen.



Anzahl der Aufnahmen

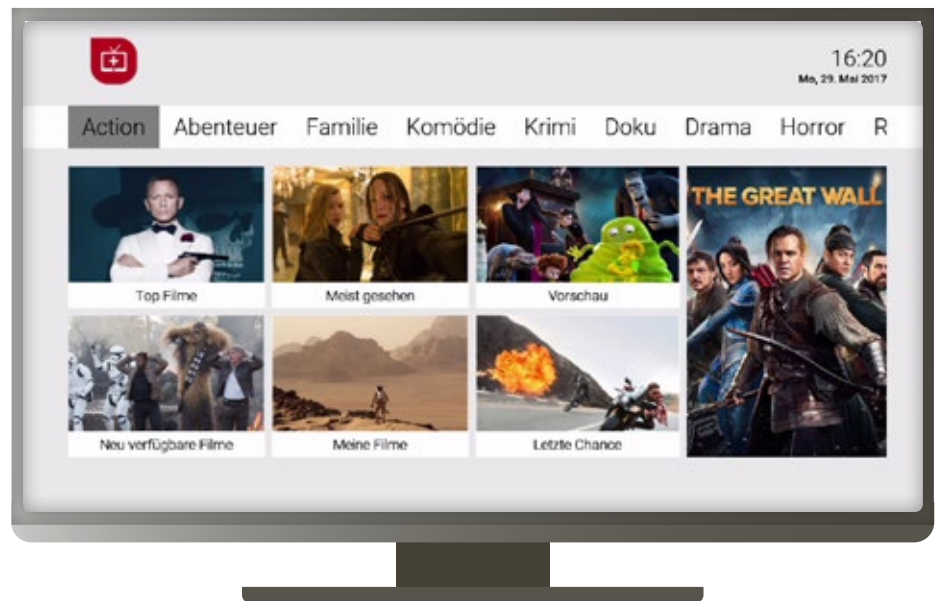
Gesamtzeit

Verbrauchte Zeit

Noch verfügbare Zeit

Kino

Hier finden Sie aktuelle Blockbuster, sowie eine grosse Auswahl an Filmhighlights der vergangenen Jahre. Einfach reinschnuppern, Trailer ansehen oder gleich loslegen.



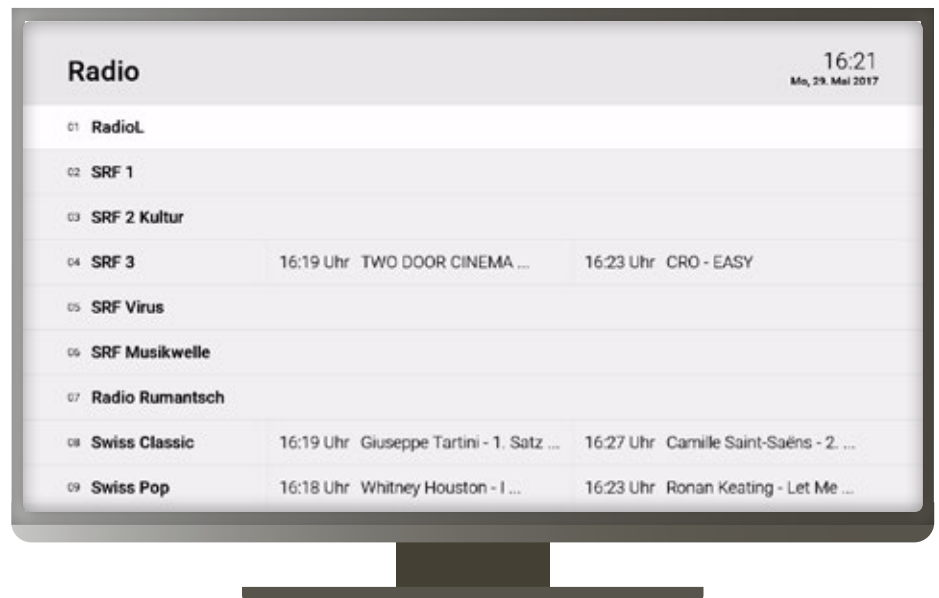
Film ausleihen

Durch Eingabe Ihres PIN mieten Sie den Film für 48 Stunden.



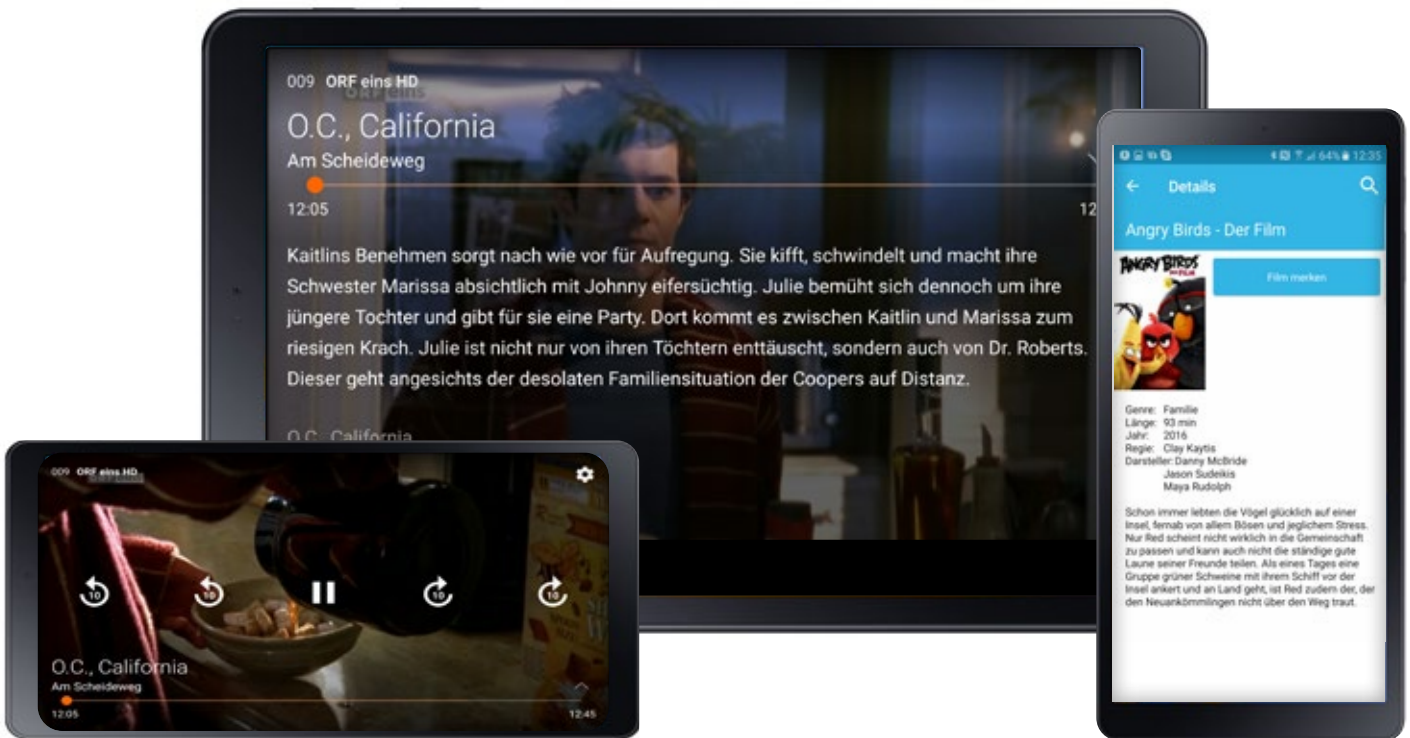
Radio - purer Hörgenuss

Geniessen Sie das vielseitige Angebot mit über 90 Sendern zum Reinhören. Kurz entspannen oder sich durch die neuesten Nachrichten informieren lassen.



App - Fernsehen zum Mitnehmen

Mit der FL1 TV plus-App für Android oder iOS jederzeit und überall Fernsehen. Eigene Aufnahmen planen oder anschauen - am Tablet oder Smartphone.



1. FL1 TV plus-App im Google Store oder App Store downloaden
2. Einmalig mit dem TV verbinden
3. QR-Code am TV scannen und Ihre FL1 TV plus-App verbindet sich automatisch. Nun haben Sie alle Funktionen direkt am Mobilgerät.

Beispielbild

16:22
Mo, 29. Mai 2017

Mobile

Genießen Sie mit unserer App "TV plus" den Begriff Fernbedienung in einer neuen Dimension. Informieren Sie sich über das verfügbare TV-Programm, nehmen Sie bequem Aufzeichnungen vor oder stöbern Sie in Ihrer Videothek - alles direkt über Ihr mobiles Endgerät!

Laden Sie sich unsere App "TV plus" kostenlos herunter. Für Ihr iPhone oder iPad finden Sie diese im AppStore, für Ihr Android-Phone bzw. Tablet im Playstore.

Starten Sie im Anschluss die App und scannen Sie den QR-Code ein.






Der QR-Code ist noch 297 Sekunden gültig.

Einstellungen

Sendersortierung: Passen Sie die Sortierung Ihrer Sender nach Belieben an.



1. Sender auswählen

Mit den Richtungstasten nach oben und unten navigieren.



2. Auswahl bestätigen

Den entsprechenden Sender durch «OK» auswählen.



3. Sender verschieben

Mit den Richtungstasten nach oben und unten verschieben.



4. Platzierung bestätigen

Den Sender an der gewünschten Stelle durch «OK» einfügen.



5. Senderreihung speichern

Durch Drücken der grünen Taste neue Senderreihung speichern.

Rekorder

Hier stellen Sie ein, welche Aufnahmen früher beginnen sollen als die eigentlich geplante Sendung.

Audio

Hier stellen Sie die Standardlautstärke ein, mit der die TV-Box startet.

PIN Code ändern

Hier können Sie Ihren PIN Code ändern. Achten Sie gut auf Ihren neuen Code!



eniwa